



1 Kurzvorstellung Ingenieurbüro IVAS



2 Verkehrsuntersuchung Feuerwehr Moritzburg

3 Schulwegekonzept

4 Planung Kurfürst-Moritz-Schule



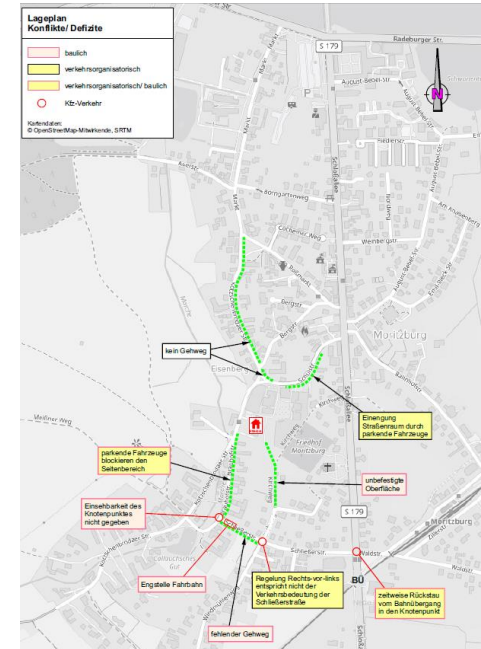
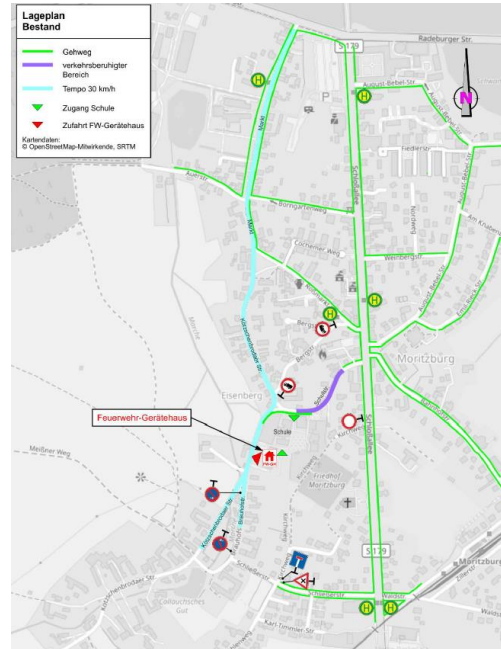
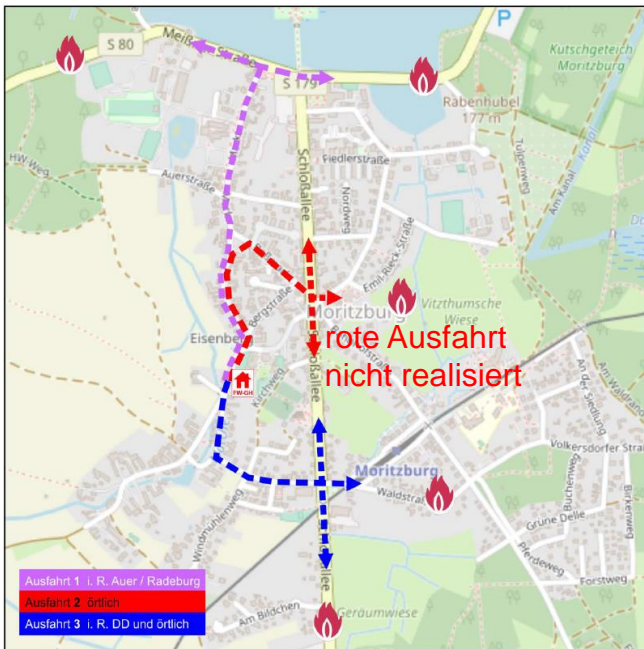
## 2. Verkehrsuntersuchung FW Moritzburg – Voruntersuchung Standortbewertung

Potenzieller Standort	A - Schlossallee (Lindengarten)		B - Kötzschenbrodaer Straße (alte Mittelschule)		D - Schlossallee (Parkplatz)	
Übersichtskarte						
Lage im Ort	südlicher Randbereich	-	zentrale Lage	+	nördlicher Randbereich	-
Anbindung an das Hauptstraßennetz	direkt an der Schlossallee + 300 m zur Schlossallee über Karl-Timmmer-Straße o		360 m zur Schlossallee über Schulstraße o 520 m zur Schlossallee über Schließerstraße o		50 m zur Schlossallee + 250 m zur Meißner Straße über Markt o	
Erreichbarkeit der Einsatzorte	direkt über die Schlossallee	+	indirekt	-	direkt bzw. indirekt	o
Erreichbarkeit des Feuerwehrgerätehauses						
durch Einsatzfahrzeuge	gegeben	+	In der Schulzeit regelmäßig erschwert.	-	Bei Sonderveranstaltungen erschwert.	-
durch Privat-Pkw der Einsatzkräfte	rückwärtig über Karl-Timmmer-Straße	+	gegeben	+	Bei Sonderveranstaltungen ist die Erreichbarkeit für die Anfahrt der Einsatzkräfte mit Privat-Pkw nicht sichergestellt.	-
Verkehrliche Besonderheiten	Nähe zum Bahnübergang getrennte Zu- und Ausfahrt zwischen Privat- und Einsatzfahrzeugen		Schulstraße: abschnittsweise als verkehrsberuhigter Bereich gekennzeichnet Schulstraße: Falschparker können Durchfahrt für Einsatzfahrzeuge verhindern		Bei Sonderveranstaltungen sind Probleme nicht auszuschließen.	
Maßnahmen	Verlängerung der Karl-Timmmer-Straße um ca. 50 m Versetzen der nördlichen Haltelinie am Bahnübergang Feuerwehrausfahrt auf die Schlossallee herstellen und beschildern		Einbahnstraßenbeschilderung auf der Schul- und Bergstraße einrichten Überwachung der Parkordnung vor der Schule		Ausbau regelgerechter Anbindung an die Schlossallee	

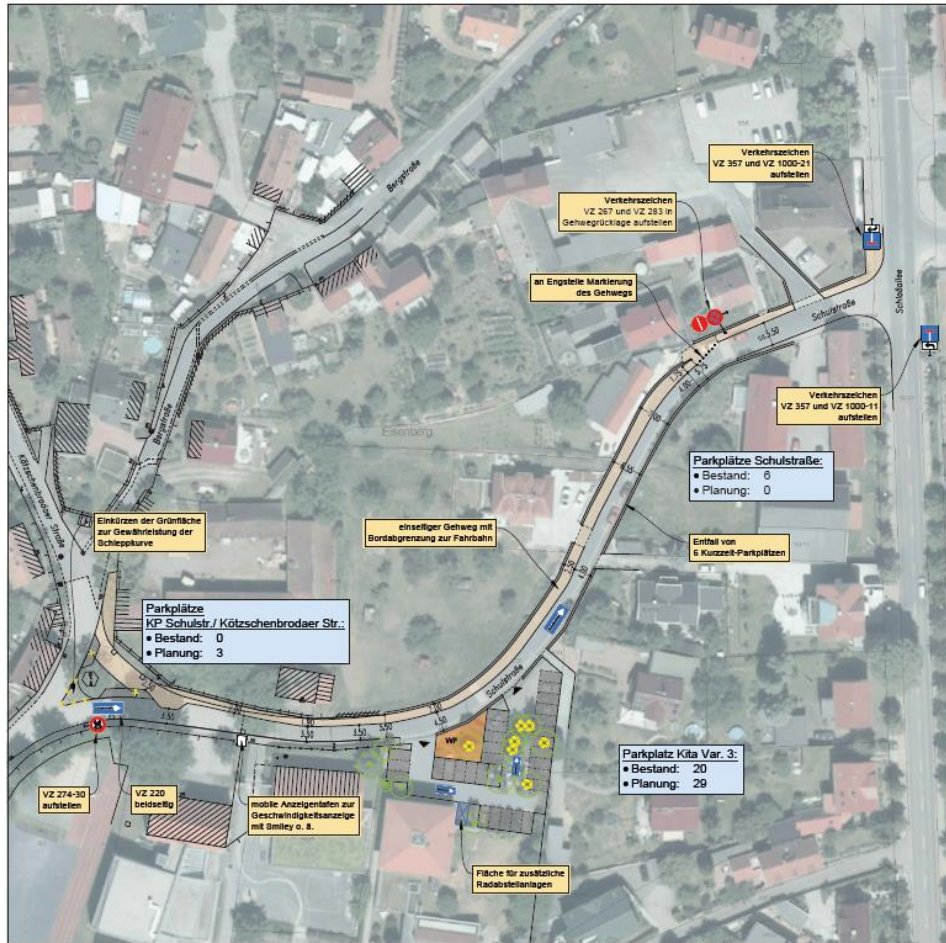
## 2. Verkehrsuntersuchung FW Moritzburg – Grundlagen



- Bereits in der Standortbewertung umfassende – später vertiefende – Analysen der Ist-Situation am Standort
- Herausarbeitung von Defiziten und Konflikten
- Herausarbeitung von Handlungsschwerpunkten und weiteren sinnvollen Verbesserungen und Priorisierung



## 2. Verkehrsuntersuchung FW Moritzburg – Handlungsschwerpunkte

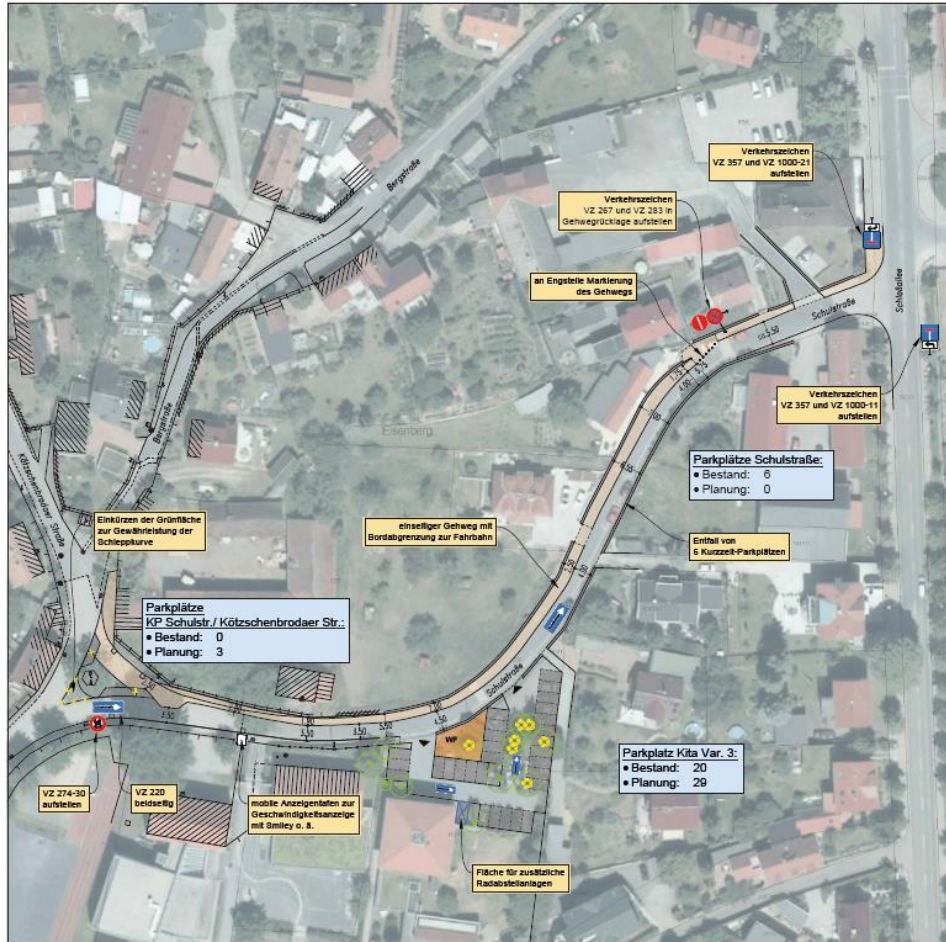


**kurzfristige Maßnahmen**  
als Grundlage für die Umsetzung des  
Feuerwehrstandortes

- Verlegung der Schulbushaltestelle zum Roßmarkt
- Beschilderung der Schließerstraße als Hauptstraße (Windmühlenweg und Kirchweg untergeordnet)
- Verdeutlichung verkehrsberuhigter Bereich Schulstraße
- Aufweitung der Brauhofstraße vor der Einmündung Schließerstraße
- Umgestaltung Dreieck an Friedenseiche zwischen Schulstraße und Bergstraße zum Fußweg

blau: Realisierung geplant bzw. in Planung  
grün: Realisierung erfolgt

## 2. Verkehrsuntersuchung FW Moritzburg – Handlungsschwerpunkte

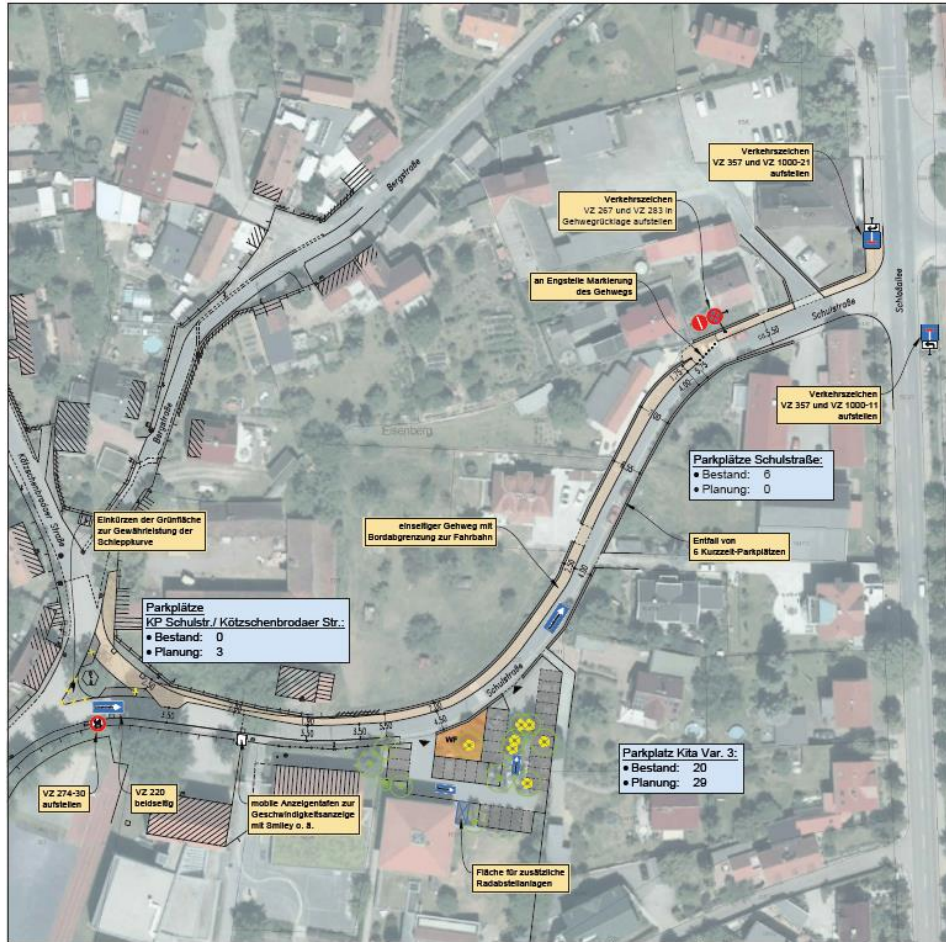


### mittelfristige Maßnahmen im Zuge der Baumaßnahme FFW Gerätehaus

- Ausrüstung der Engstelle Schließerstraße mit Blinklicht
- Ausrüstung der FFW Ausfahrt mit LSA
- Ausbau des Weges zwischen Brauhofstraße und Kirchweg als Eingang zur Schulerweiterung unterhalb Mehrgenerationenspielplatz
- Befestigung Kirchweg mit Beleuchtung
- Anlage Parkplatz am ehem. FFW Gerätehaus für Mitarbeiter Kita
- Halteverbot Schließerstraße von Engstelle bis Kirchweg
- Umgestaltung Vorplatz/ Parkplätze Kita Kleiner Moritz
- Einrichtung Schulbushaltestelle Käthe-Kollwitz-Platz (Planung/ Umsetzung 2025)

blau: Realisierung geplant bzw. in Planung  
grün: Realisierung erfolgt

## 2. Verkehrsuntersuchung FW Moritzburg – Handlungsschwerpunkte

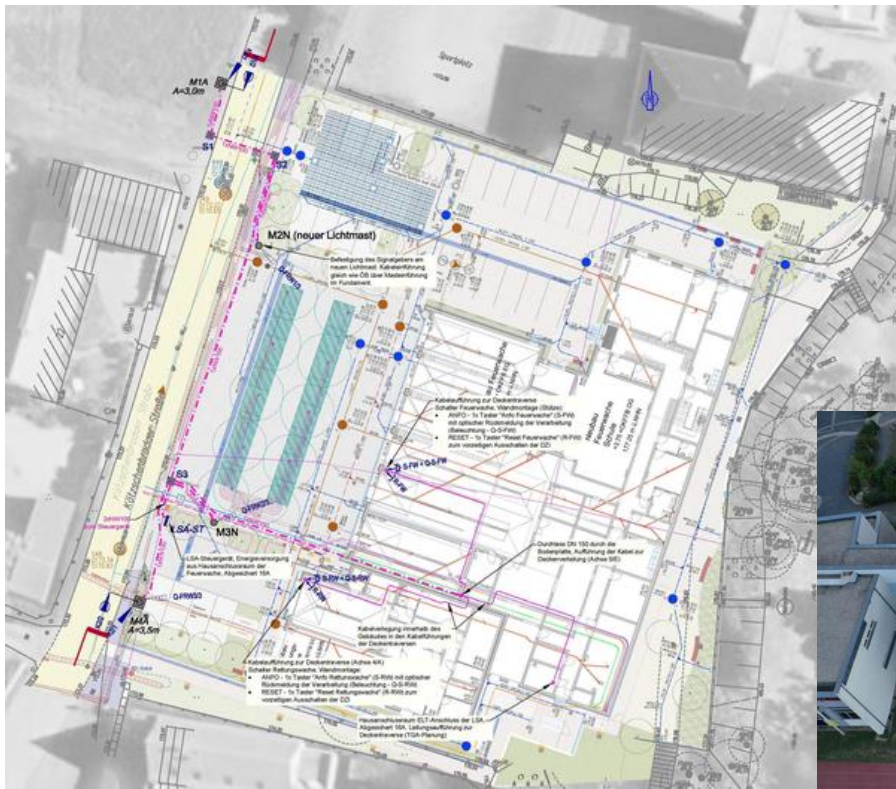


### Langfristige Maßnahmen in den nächsten Jahren

- Errichtung Gehweg Roßmarkt / Kötzchenbrodaer Str. / Schulstraße
- Errichtung Gehweg Schließerstraße/Brauhofstraße / Kötzchenbrodaer Str.

blau: Realisierung geplant bzw. in Planung  
grün: Realisierung erfolgt

## 2. Verkehrsuntersuchung FW Moritzburg – Umsetzung



## 2. Verkehrsuntersuchung FW Moritzburg – Ihre Fragen

